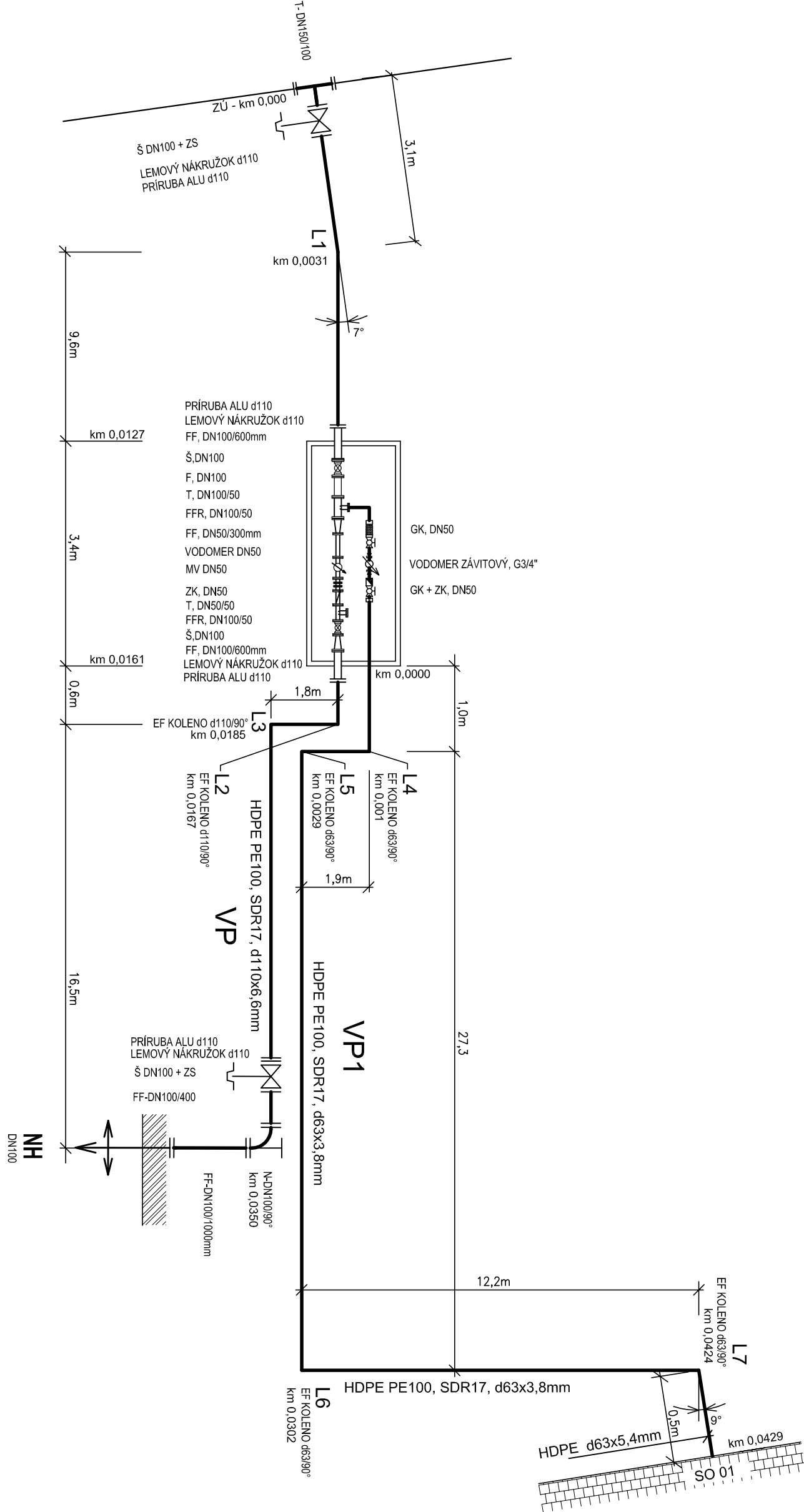


VÝPIS RÚR, TVAROVIEK A ARMATÚR:

Č.P. POPS		MNOŽSTVO
RÚRY HDPE + TVAROVKY		
1.	RÚRY HDPE PE100, SDR17, PN10, d110x6,6x6000mm (DN100)	6 ks
2.	LEMOVÝ NÁKRUŽOK HDPE PE100, PN10, d110mm (DN100)	4 ks
3.	EF KOLENO d110/90° (DN100)	2 ks
4.	PRIRUBA ALU d110 (DN100)	4 ks
5.	RÚRY HDPE PE100, SDR17, PN10, d63x3,8mm (DN50)	7 ks
6.	EF KOLENO d63/90° (DN50)	4 ks
TVAROVKY Z TVARNEJ LÁTINY (napr.HAWLE)		
7.	SAMOTIESNICA PRIRUBA ISTENÁ PROTÍ POSUNU, DN150	2 ks
8.	PRIRUBOVÝ T–KUS , DN150/100	1 ks
9.	PRIRUBOVÝ T–KUS , DN100/50	1 ks
10.	PRIRUBOVÝ T–KUS , DN50/50	1 ks
11.	REDUKCIA PRIRUBOVÁ, FFR 100/50	2 ks
12.	DVOUPRIRUBOVÝ MEDZIKUS FF–KS – DN50, dĺžka 300mm	1 ks
13.	DVOUPRIRUBOVÝ MEDZIKUS FF–KS – DN100, dĺžka 400mm	1 ks
14.	DVOUPRIRUBOVÝ MEDZIKUS FF–KS – DN100, dĺžka 600mm	2 ks
15.	DVOUPRIRUBOVÝ MEDZIKUS FF–KS – DN100, dĺžka 1000mm	1 ks
16.	PRIRUBOVÉ KOLENO S PATKOU N–KUS – DN100	1 ks
ARMATÚRY		
17.	NADZEMNÝ HYDRANT EURO 2000–RW 0 DN100, PN16, (K–260)	1 ks
18.	ŠUPATKO S PRIRUBAMI PRE PITNÚ VODU, S 24 118 616, PN16, DN100	4 ks
19.	SPATNÁ KLAPKA PRE PITNÚ VODU, PRIRUBOVÁ, PN10, DN50	1 ks
20.	FILTER PRE PITNÚ VODU, PRIRUBOVÝ, PN10, DN100	1 ks
21.	MONTÁŽNA VLOŽKA PITNÚ VODU, PRIRUBOVÁ, PN10, DN50	1 ks
22.	GULOVÝ UZÁVER PRE PITNÚ VODU, ZÁVŤOVÝ, DN25	2 ks
23.	VODOMER PRIRUBOVÝ PRE STUDENÚ VODU, PN16, WPD DN50, q _{max} =30,0m ³ /h	1 ks
24.	VODOMER ZÁVŤOVÝ PRE STUDENÚ VODU, ZÁVŤOVÝ, GMDX G3/4", q _n =3,5m ³ /h, q _{max} =7,0m ³ /h	1 ks
25.	VSTUPNÝ GULOVÝ UZÁVER S TELESKOPICKÝM NASTAVENÍM DĹŽKY S PRÍPRAVENÝM PRÍPOJENÍM NA PE, G2"	1 ks
26.	VÝSTUPNÝ TELESKOPICKÝ VENTIL SO SPATNOU KLAPKOU A ODVODNENÍM, G2"	1 ks
27.	VARIABILNÁ ARMATÚRA (FITINKA) URČENÁ NA SPOJENIE POTRUBIA PRED A ZA VODOMEROM, G2"	2 ks
28.	PRIRUBA SO ZÁVŤOM DN50/G2"	1 ks
PRÍSLUŠENSTVO		
29.	TELESKOPICKÁ ZEMNÁ SÚPRAVA PRE POSÚVAČE , KRYTIE POTRUBIA 1,3–1,8m	2 ks
30.	ŠUPATKOVÝ POKLOP LÁTINOVÝ S NÁPISOM "VODA"	2 ks
31.	RUČNÉ KOLIESKO PRE POSÚVAČ PRIRUBOVÝ DN50 a DN100	2 ks
32.	IZOLOVANÝ VODIČ (IDENTIFIKAČNÝ KABEL) typ CYR 2x6mm ²	80 m



STAVEBNÍK	:	KRAJSKÉ RIADITEĽSTVO HASIČSKÉHO A ZÁCHRANNÉHO ZBORU KOMENSKÉHO 27, 974 01 BANSKÁ BYSTRICA	<div>STAVING PROJEKT</div> <div>STAVING PROJEKT s.r.o. Na Troškach 3 974 01 Banská Bystrica Tel.: 048/281 06 54 e-mail: spbb@staving-projekt.sk</div>
	HLAVNÝ PROJEKTANT	: ING. JÓLUS ZÍSKA	
	ZODP. PROJEKTANT	: ING. LUCIA KAPUSTOVÁ	
	VPRACOVÁVAL	: ING. LUCIA KAPUSTOVÁ	
PROFESIA		:	
NÁZOV A MIESTO STAVBY:		STUPEŇ	: PROJEKT STAVBY
HASIČSKÁ STANICA POLTÁR			ZAK. ČÍSLO : 2012 30 30
			DATUM : 12/2012
			Č. VÝR.
			FORMÁT : 3 A4
NÁZOV VÝKRESU : KLADAČSKÁ SCHÉMA			05